

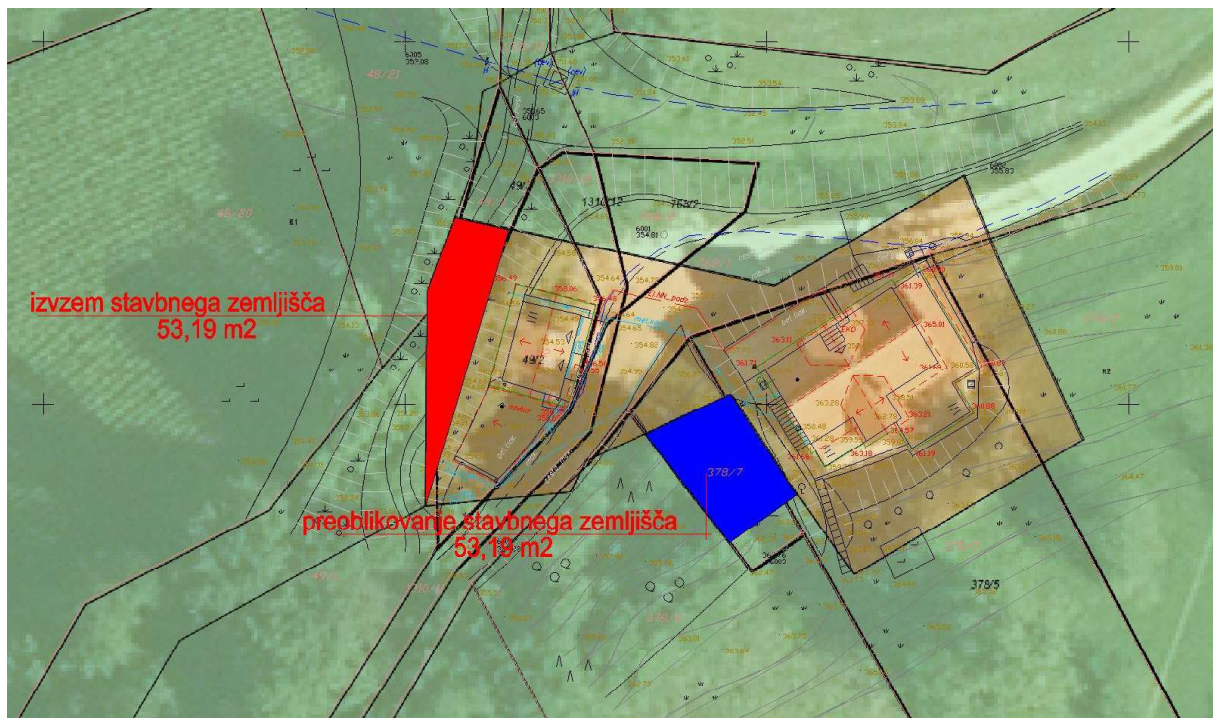
4. PREDLOG PREDLAGANE SPREMEMBE STAVBNEGA ZEMLJIŠČA POSAMIČNE POSELITVE

Na območju posamične poselitve se izvorno stavbno zemljišče preoblikuje na način:

- na zahodnem delu območja se del stavbnega zemljišča (A) površine **53,19 m²** **izvzame** iz stavbnega zemljišča; temu delu območja se spremeni namenska raba iz A v K2;
- površina izvzetega stavbnega zemljišča **53,19 m²** **se nadomesti** ob južnem delu izvorno določenega območja posamične poselitve v enaki velikosti **53,19 m²**; temu delu območja se spremeni namenska raba iz K2 v A.

Površina stavbnega zemljišča (A) ostane nespremenjena in znaša 707,44 m².

Območje lokacijske preveritve je v vektorski obliki priloženo digitalni obliki tega elaborata lokacijske preveritve.



Predlog preoblikovanja stavbnega zemljišča pri posamični poselitvi